

Weitingen

Eutingen-Weitingen Börstinger Straße

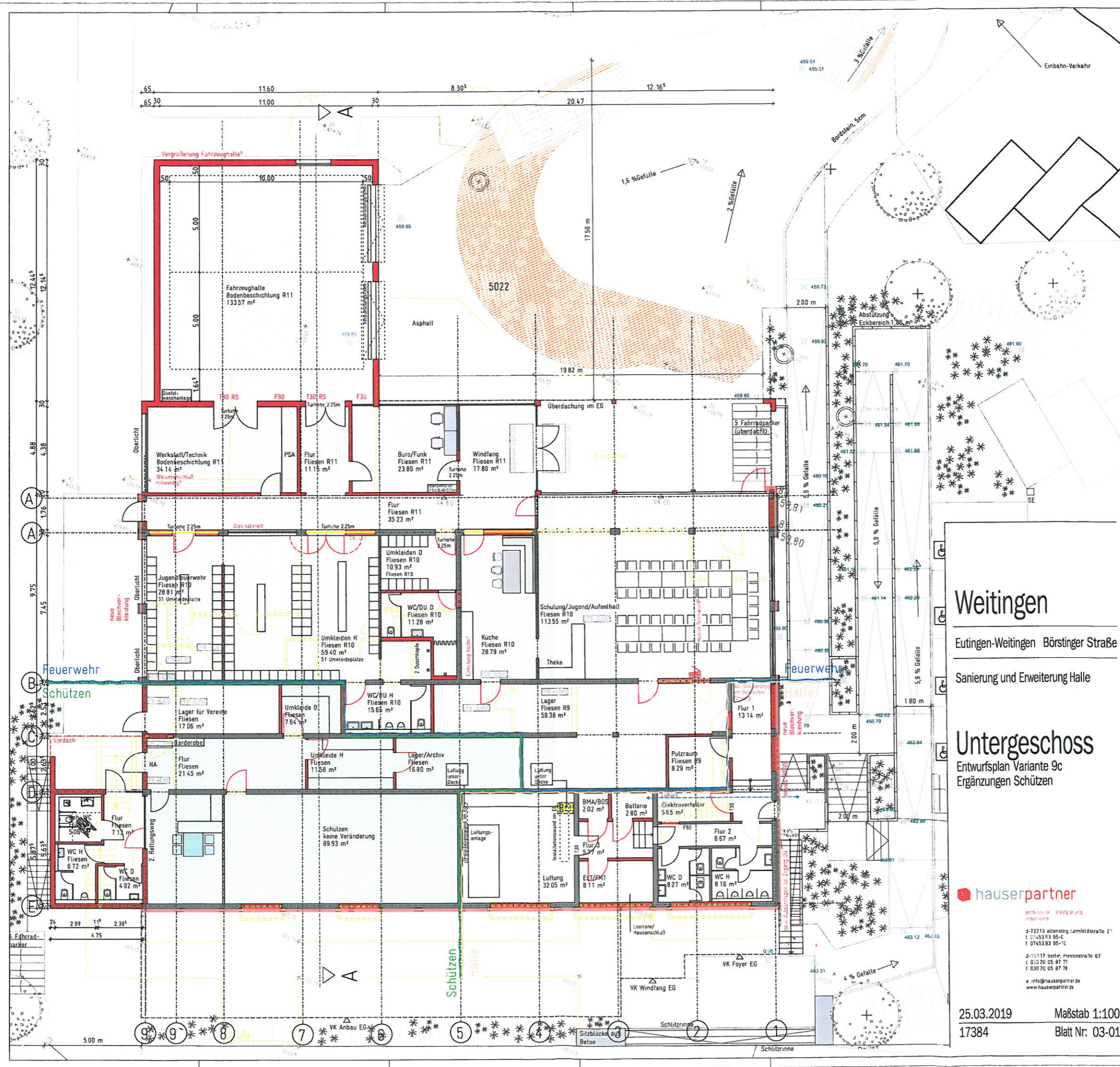
Sanierung und Erweiterung Halle

Erdgeschoss Entwurfsplan Variante 9c



architekten - ingenieurbüro
 4-72213 altenhofen, turnfeldstraße 2
 t 0745 33 95 0
 f 0745 93 95 -10
 d-10117 berlin, moxevstraße 67
 t 030 20 05 87 77
 f 030 20 05 87 78
 e info@hauserpartner.de
 www.hauserpartner.de

25.03.2019 Maßstab 1:100
 17384 Blatt Nr: 03-02



Weitingen

Eutingen-Weitingen Börstinger Straße

Sanierung und Erweiterung Halle

Untergeschoss

Entwurfsplan Variante 9c
Ergänzungen Schützen

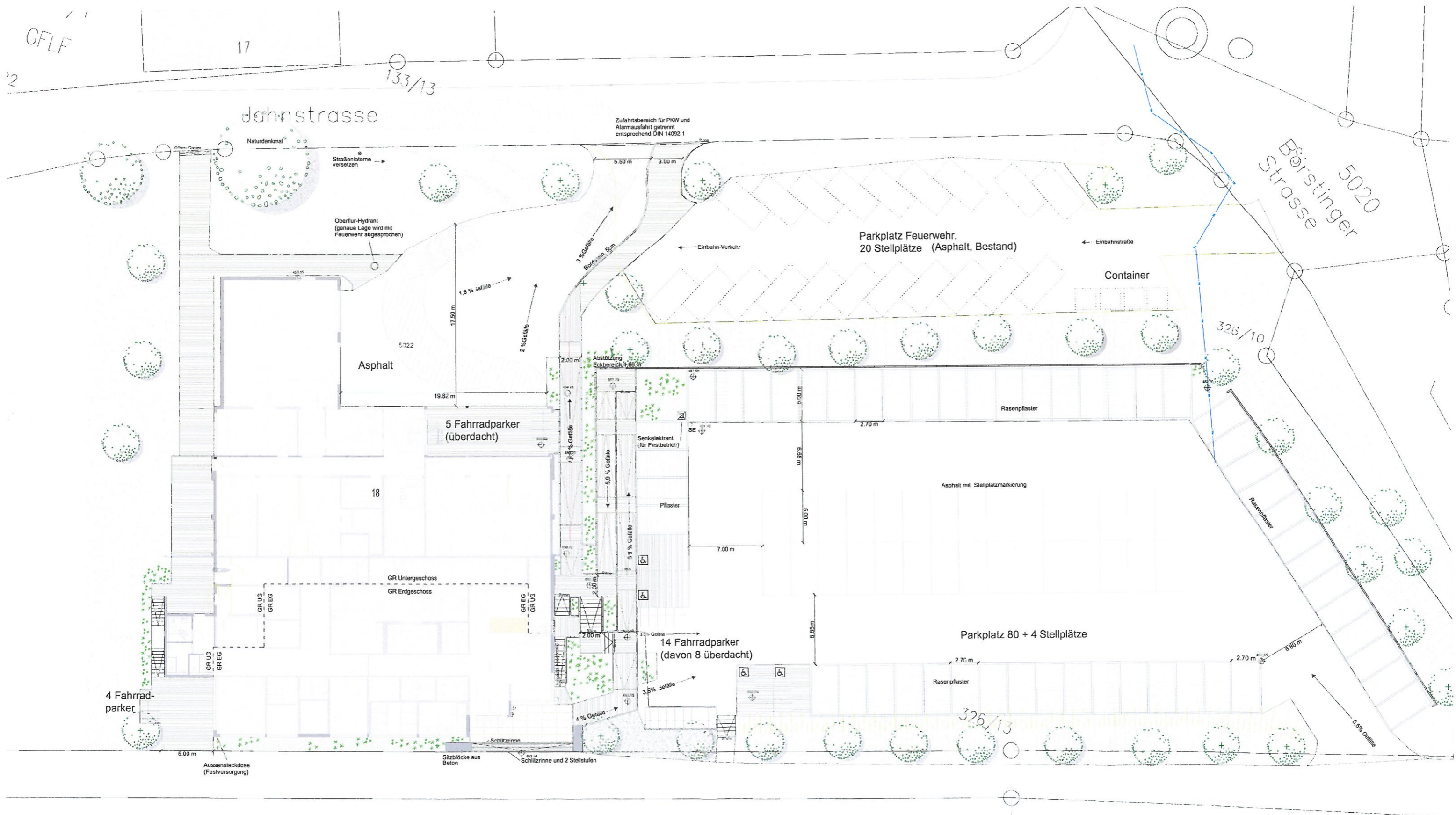


architektur stadtp lanung
ingenieur

d-72213 altenstg, larmfeldstraße 2
t 0745393 95-c
f 0745393 95-10

d-10117 berlin, moynersstraße 67
t 030 70 05 87 77
f 030 70 05 87 78

e info@hauserpartner.de
www.hauserpartner.de

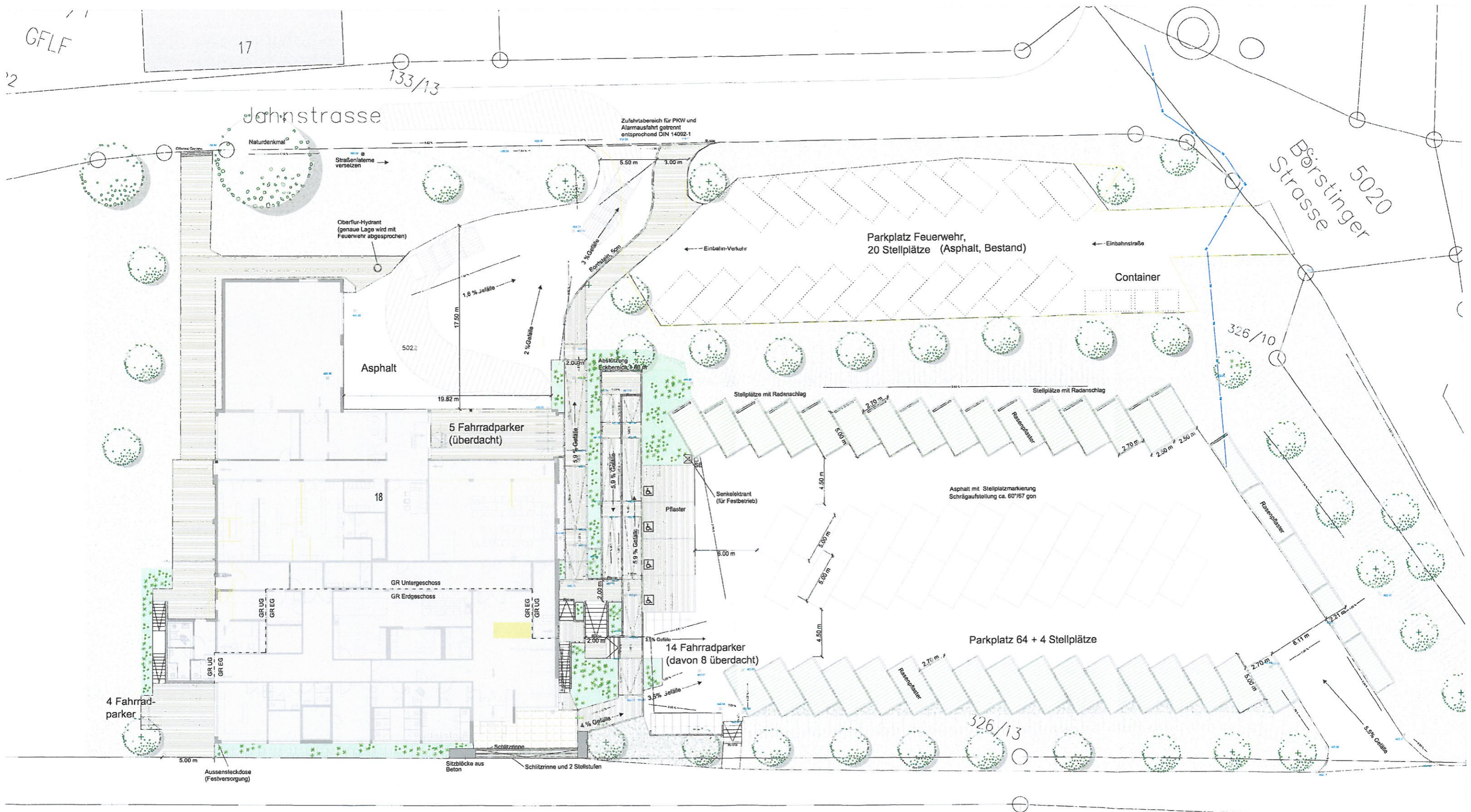


18/1

Sportg

Gar

Exakte Anzahl Fahrradstellplätze wird nach Angaben in der Baugenehmigung festgelegt.



GFLF

17

133/13

Jahnstrasse

Börstinger Strasse
5020

Parkplatz Feuerwehr,
20 Stellplätze (Asphalt, Bestand)

Container

Asphalt

5 Fahrradparker
(überdacht)

18

GR Untergeschoss
GR Erdgeschoss

14 Fahrradparker
(davon 8 überdacht)

Parkplatz 64 + 4 Stellplätze

4 Fahrradparker

Gar

18/1

Sportg

Exakte Anzahl Fahrradstellplätze wird nach
Angaben in der Baugenehmigung festgelegt.

Mehrzweckhalle Weilingen
Außenanlage
VORENTWURF
Ma 1:100 25.05.2019
UPK u. Team
Prof. Dr. phil. Hubert Janda
11778 Weilingen, Karlsruhe
Tel. 037 831014
mailto:hubert.janda@architektur.uni-kl.de
P. Janda
K. Schmitt (Abstemp.)

Anlage 5

Gar

Zufahrtbereich für PKW und Alarmanfahrt getrennt entsprechend DIN 14092-1

Börstinger Strasse 5020

Parkplatz Feuerwehr, 20 Stellplätze (Asphalt, Bestand)

Container

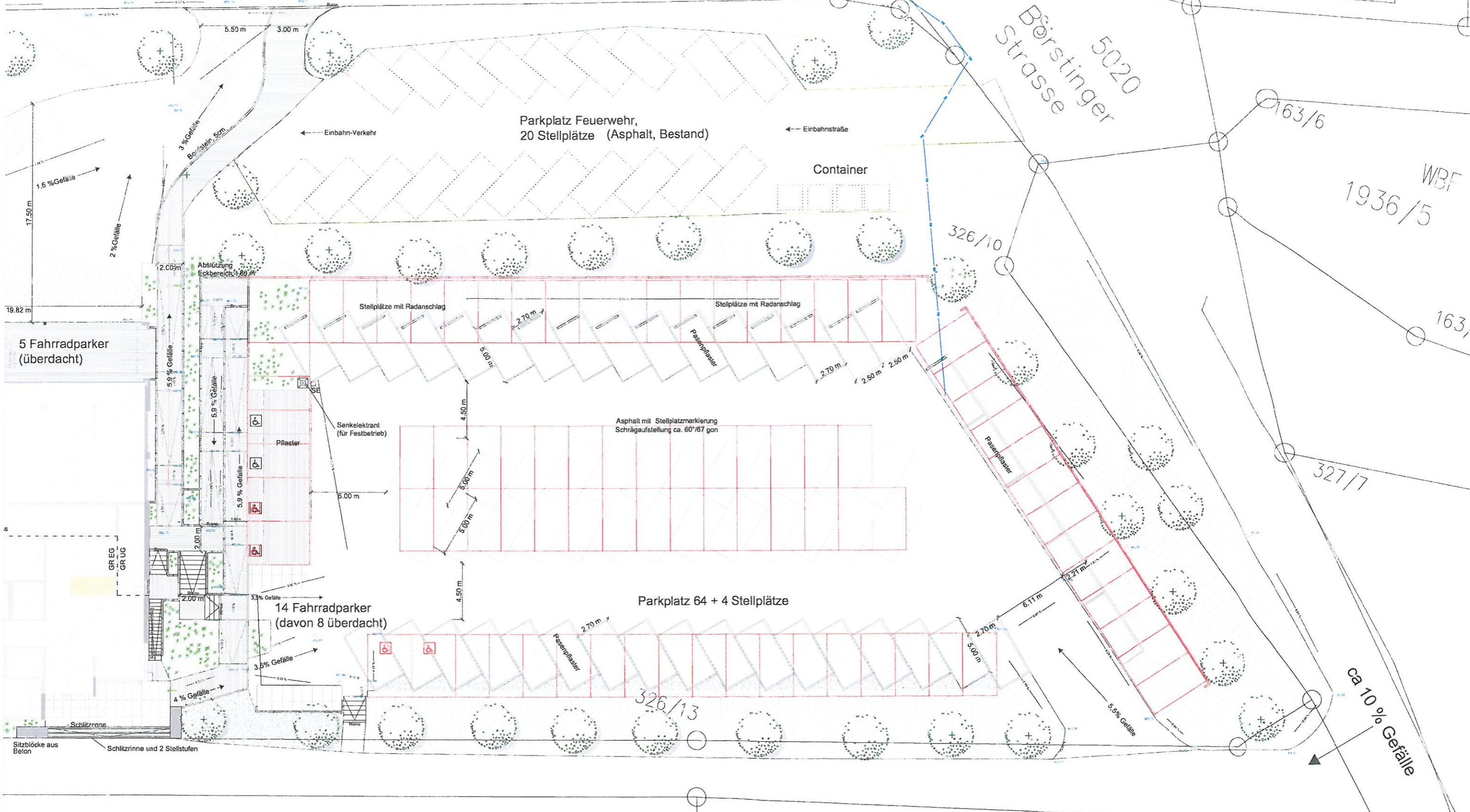
163/6

WBF 1936/5

326/10

163/1

327/7



5 Fahrradparker (überdacht)

14 Fahrradparker (davon 8 überdacht)

Parkplatz 64 + 4 Stellplätze

Gar

Exakte Anzahl Fahrradstellplätze wird nach Angaben in der Baugenehmigung festgelegt.

Mehrzweckhalle Wettingen Außenanlage VERGLEICH PARKPLATZ

M: 1:100 29.04.2019
Stille Kern
Friedrichshafen
Tel: 07541/11111
www.friedrichshafen.de